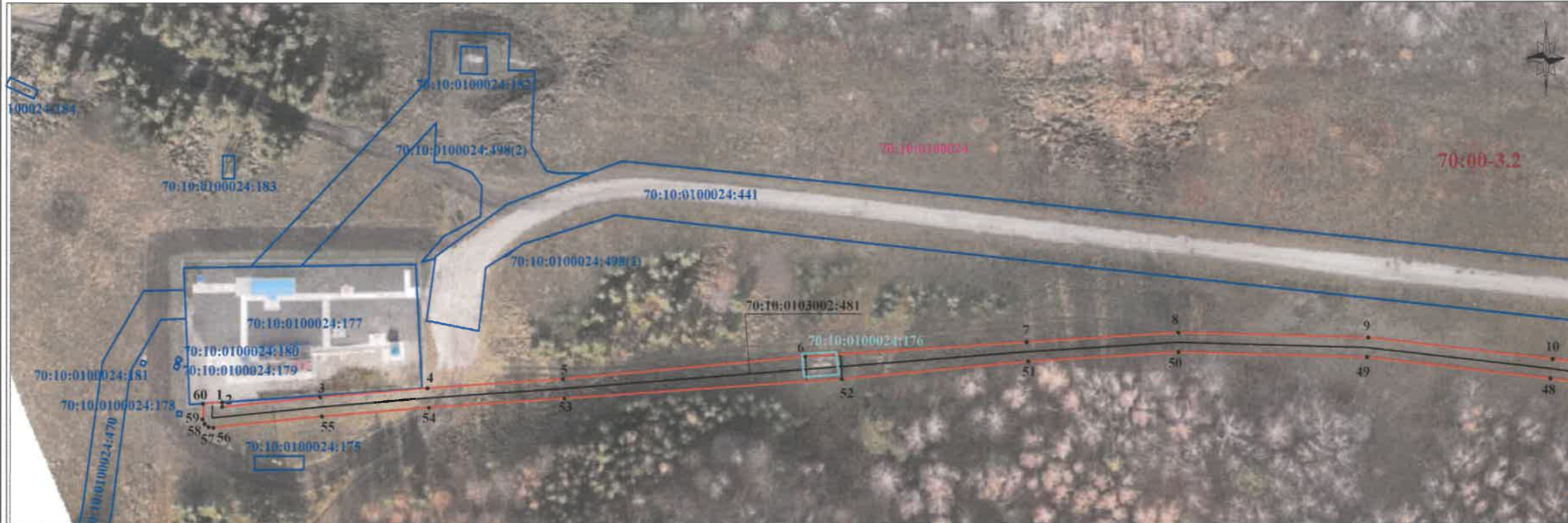


План границ объекта

Публичный сервитут для эксплуатации существующего подземного газопровода низкого давления, расположенного по адресу: Российская Федерация, Томская область, Молчановский район, Наргинское сельское поселение, с. Нарга, ул. Горького, д. 1а, строение I



Фрагмент 1. Масштаб 1:1000

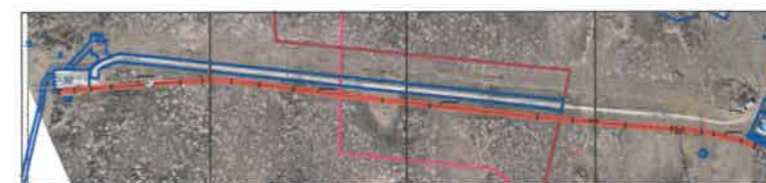


Фрагмент 2. Масштаб 1:1000

Условные обозначения:

- 1 характерная точка проектной границы публичного сервитута
- (red line) проектная граница публичного сервитута
- (black line) ось газопровода
- 70:10:0103002:481 кадастровый номер газопровода
- (blue line) граница земельного участка, в отношении которого испрашивается публичный сервитут
- 70:10:0100024:176 кадастровый номер земельного участка, в отношении которого испрашивается публичный сервитут
- 70:10:0103002 номер кадастрового квартала
- (pink line) граница кадастрового квартала
- 70:10-4.10 граница /реестровой № границы муниципального образования

Схема расположения фрагментов плана

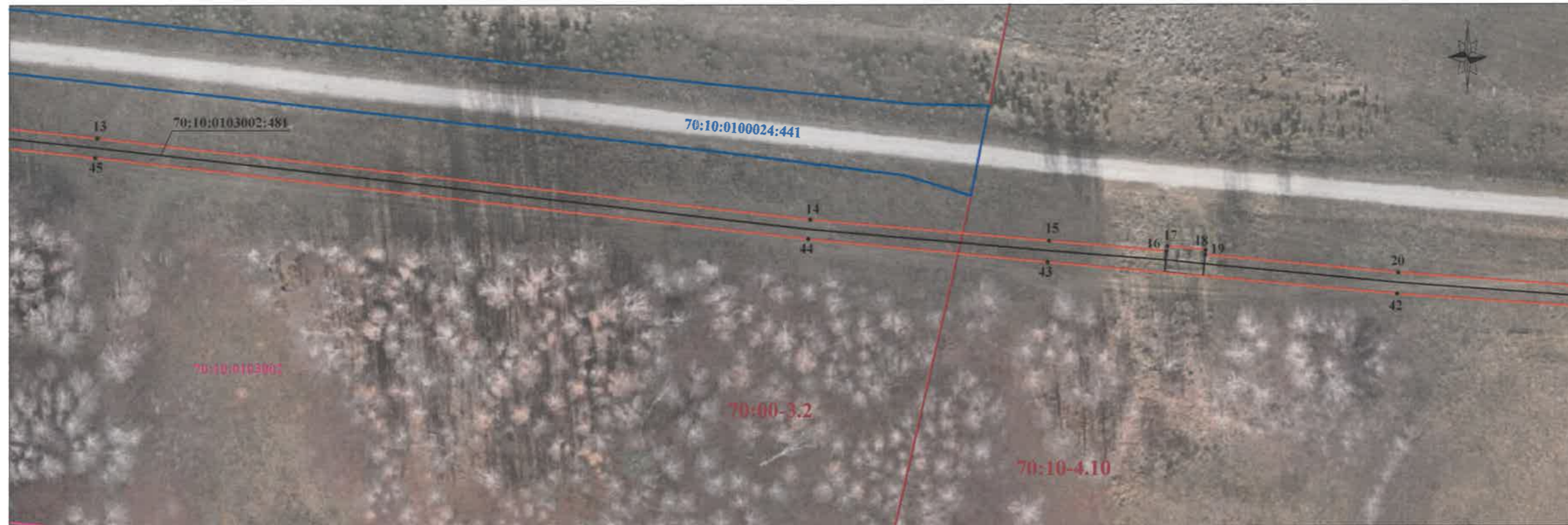


Кадастровый инженер *И. А. Жидкова*

Дата "26" *августа* 2024 г.

План границ объекта

Публичный сервитут для эксплуатации существующего подземного газопровода низкого давления, расположенного по адресу: Российская Федерация, Томская область, Молчановский район, Наргинское сельское поселение, с. Нарга, ул. Горького, д. 1а, строение 1



Фрагмент 3. Масштаб 1:1000



Фрагмент 4. Масштаб 1:1000

Условные обозначения:

- 1 характеристическая точка проектной границы публичного сервитута
- проектная граница публичного сервитута
- ось газопровода
- 70:10:0103002:481 кадастровый номер газопровода
- граница земельного участка, в отношении которого испрашивается публичный сервитут
- 70:10:0100024:441 кадастровый номер земельного участка, в отношении которого испрашивается публичный сервитут
- 70:10:0103002 номер кадастрового квартала
- граница кадастрового квартала
- 70:10-4.10 граница /реестровый № границы муниципального образования

Схема расположения фрагментов плана

